

	Spezifikationen H600
Stativ	Stabiler Metallguss für ruhiges Mikroskopieren
Okulare	WF 10x/18 (Version für Brillenträger verfügbar) WF 10x/20 WF 12,5x/18 (Version für Brillenträger verfügbar) WF 15x/17
Beobachtungstuben	binokular (Schiebetyp) trinokular (Schiebetyp, 30/70 oder 100/100)
Kamera-Adapter (f. trinok. Tuben)	C-Mount 0,5x (für Kameras mit 1/2"-Sensor) C-Mount 1x (für Kameras mit 1"-Sensor) Adapterset für DSLRs
Revolver	5-fach, kugelgelagert, nach hinten geneigt
Objektive	Planachromatische Hellfeld-Objektive 4 / 10 / 20 / 40 / 100 Planachromatische Phako-Objektive 10 / 20 / 40 / 100 SPL 100/1,25 – 0,60 Oel m. Irisblende für Dunkelfeld FL 50/1,0 Oel für Auflicht-Fluoreszenz Achromatische Auflicht-Objektive 4 / 10 / 20 / 40 / 60 (Plan)
Kreuztisch	Größe 159 mm x 129 mm, Verstellbereich 76 mm x 52 mm Objektführer mit Federhebel für bis zu zwei Präparate hängender Tischtrieb rechts, coaxial Nonien für beide Achsen Option Pol.-Mikroskopie: runder Dreh- und Zentriertisch
Fokussiertrieb	Koaxialer Grob- und Feintrieb Hub Grobtrieb: 22 mm Auflösung Feintrieb: 0,002 mm Rutschkupplungen in oberem und unterem Anschlag
Kondensoren	Hellfeld NA 0,9 / 1,25 Kombi-Kondensoren NA 0,9 / 1,25 mit 3 oder 5 Positionen Kardioid-Dunkelfeldkondensator NA 1,4
Beleuchtung (Durchlicht)	LED 3 W Halogen 30 W Halogen 100 W (ext. Lampenhaus und Netzteil)
Beleuchtung (Auflicht)	Halogen 50 W (mit Auflicht-Illuminator) HBO 50 W / 100 W (mit Fluoreszenz-Illuminator und Filter-schieber) UV-LED (in LED-Illuminator mit Filtersatz Mykoval)
Spannungsversorgung	230 V AC, 50 ... 60 Hz oder 115 V AC, 50 ... 60 Hz (m. interner Halogen-Beleuchtung); 90 ... 264 V AC, 47 ... 63 Hz, Out: 18 V / 1 A (m. interner LED-Beleuchtung)
Zubehör	Diskussionsbrücke mit Stachelzeiger für Mitbeobachter Farbfilter Pol.-Einrichtungen HP I (mit Kompensator Rot I) / HP II Einstellfernrohr für Phasenkontrast und Konoskopie
Änderungen der technischen Daten vorbehalten.	

Wir führen Technologien zusammen.



Labormikroskop H 600

Das modulare Labormikroskop für Arztpraxis,
klinisches Labor und für Materialuntersuchungen

Helmut Hund GmbH

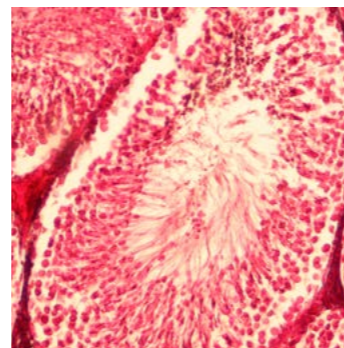
Artur-Herzog-Straße 2
D-35580 Wetzlar, Germany
Tel. +49 (0) 6441 2004-0
Fax +49 (0) 6441 2004-44

info@hund.de
www.hund.de

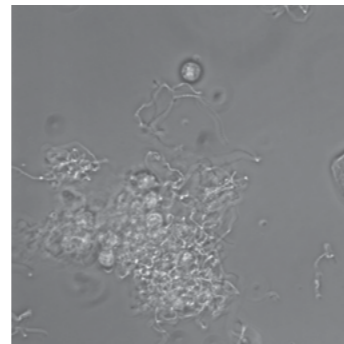
Labormikroskop H 600



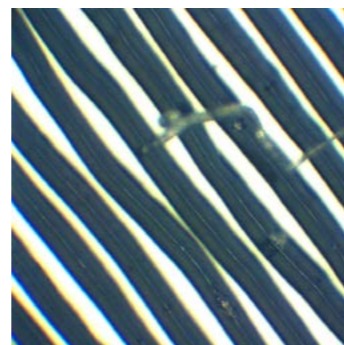
Das modulare Labormikroskop H 600 wurde für den Einsatz in der Arztpraxis und im klinischen Labor konzipiert.



Gewebeschnitt, Hellfeld



Harnsediment, Phasenkontrast



Langspielplatte, Auflicht Hellfeld

Ein Stativ – flexible Lösungen

Vielfältiges Zubehör erlaubt die Anpassung des H 600 auf Ihre spezielle Aufgabenstellung. Das modulare System ermöglicht zudem die Kombination verschiedener Kontrastierverfahren in einem Stativ – für platzsparende und wirtschaftliche Lösungen. Und nicht zuletzt verspricht das als IVD gekennzeichnete System hohe diagnos-

tische Sicherheit in medizinischen Anwendungen. Ein kompetentes und erfahrenes Team aus Fachleuten steht Ihnen beratend für die Konfiguration Ihres H 600 zur Verfügung. Von den erforderlichen Kontrastierverfahren über Beleuchtungsgeometrie und optische Konfiguration bis hin zur digitalen Dokumentation – alles aus einer Hand!

Vorteile:

- Helle 30 W-Halogen- oder Weißlicht-LED-Beleuchtung, köhlerbar
- Kombi-Kondensoren NA 0,9/NA 1,25 für Phasenkontrast
- Brillantes Dunkelfeld mit Kardioid-Kondensator NA 1,4
- Flexible Auflicht-Fluoreszenz für verschiedene Filtersätze
- Eigene Fluoreszenz-Lösung zum Nachweis von Mykosen

Beispiele für praxistaugliche Ausrüstungen

Hämathologie, Pathologie, Bakteriologie: H 600 Wilo-Prax PL

Zur Untersuchung kontrastreicher, meist angefärbter Präparate wie Gewebeschnitte oder Ausstriche im Hellfeld. Mit planachromatischen Objektiven 4/0,10, 10/0,25, 40/0,65, 100/1,25 Oel und Kondensator NA 0,9.

Hämathologie, Urologie, Gynäkologie, Dermatologie: H 600 Wilozyt Plan

Optimaler Bildkontrast bei der Untersuchung kontrastschwacher, ungefärbter Präparate wie Harnsedimente, Bakterien oder Zellen. Mit planachromatischen Objektiven 10/0,25, Ph2 20/0,40, Ph3 40/0,65, 100/1,25 Oel und Kombi-Kondensator NA 1,25 zum leichten Umschalten zwischen Hellfeld und Phasenkontrast.

Dermatologie, Gynäkologie: H 600 LED-AFL Myko

Mit planachromatischen Objektiven 20/0,40 und 40/0,65. Der Auflicht-Fluoreszenzilluminator ist auf den speziellen Farbstoff Mykoval zugeschnitten, der einen sehr spezifischen Nachweis von Pilzelementen (Mykosen) und Hefen ermöglicht.

Untersuchung von Nativblut: H 600 LL HP 100 / H 600 HP LED

Brillantes Dunkelfeld mit dem Kardioid-Kondensator NA 1,4 in Kombination mit dem Objektiv SPL 100/1,25 – 0,60 Oel mit Irisblende zur Erkennung selbst feinsten Details. Wahlweise mit Halogenbeleuchtung (100 W-Kaltlichtquelle im externen Lampenhaus) oder Hochleistungs-Weißlicht-LED.